

Psykosocial rehabilitering, 23. oktober 2014

# **CO-CREATION**



# Budskaber

1. Co-Creation er startet i jeres egen baghave og er udbredt til en række andre områder.
2. Co-Creation kan være en gennemgribende strategisk indsats eller baseret på enkeltstående udfordringer.
3. Metoder og værktøjer til co-creation er multi-disciplinære og kræver metodemæssig eksternalisering.

Co-Creation er startet i jeres egen baghave

**OPHAV**

# 5 strømninger inden for co-creation

Terapi (familie) og intervention.	Relationel social konstruktivistisk, systemteori, narrative traditioner.	Co-creation af fælles mening.	Mening og erfaring er socialt konstrueret.
Marketing og service	Kundecentreret marketing og service dominant (SD) logik.	Co-creation af fælles værdi og kundeoplevelse.	Fra produkt forbrug til co-creation af værdi.
Teknologi og IKT	Software udvikling IKT platforme. Iterative processer.	Co-creation af teknologiske platforme som afsæt for co-creation.	Fra leverandør til hub til platform til økosystem.
Innovation	Brugerdrevet innovation, crowd-sourcing, open-sourcing.	Co-creation af nye ideer, produkter og services.	Inside-out OG outside-in.
Design	Human centered design, Bruger-centreret design; behovsanalyser.	Co-creation af fælles behovsafdækning og identifikation af værdipotentialer.	Værdipotentialer er dynamisk.

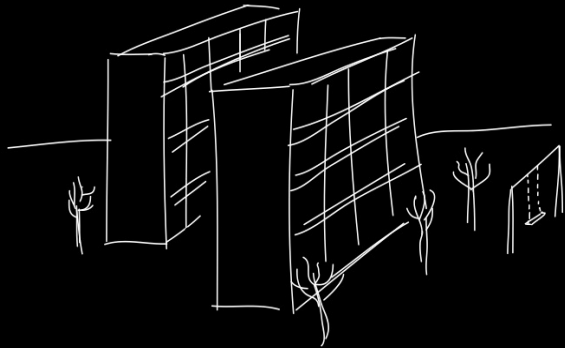
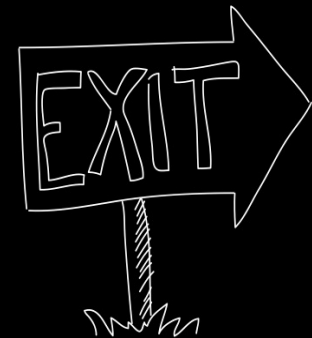
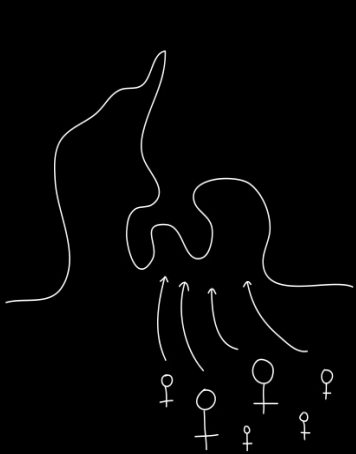
# Co-Creation definition

Co-Creation er en fokuseret tilgang til at engagere andre aktører med forskelligt værdi-potentiale til sammen med os at løfte en fælles udfordring, som er for kompleks eller for omfattende at løfte alene.

Co-Creation kan være en strategisk indsats eller baseret på enkeltstående udfordringer.

## **PRAKSIS CASES**

**POLITI**





Güllestru P

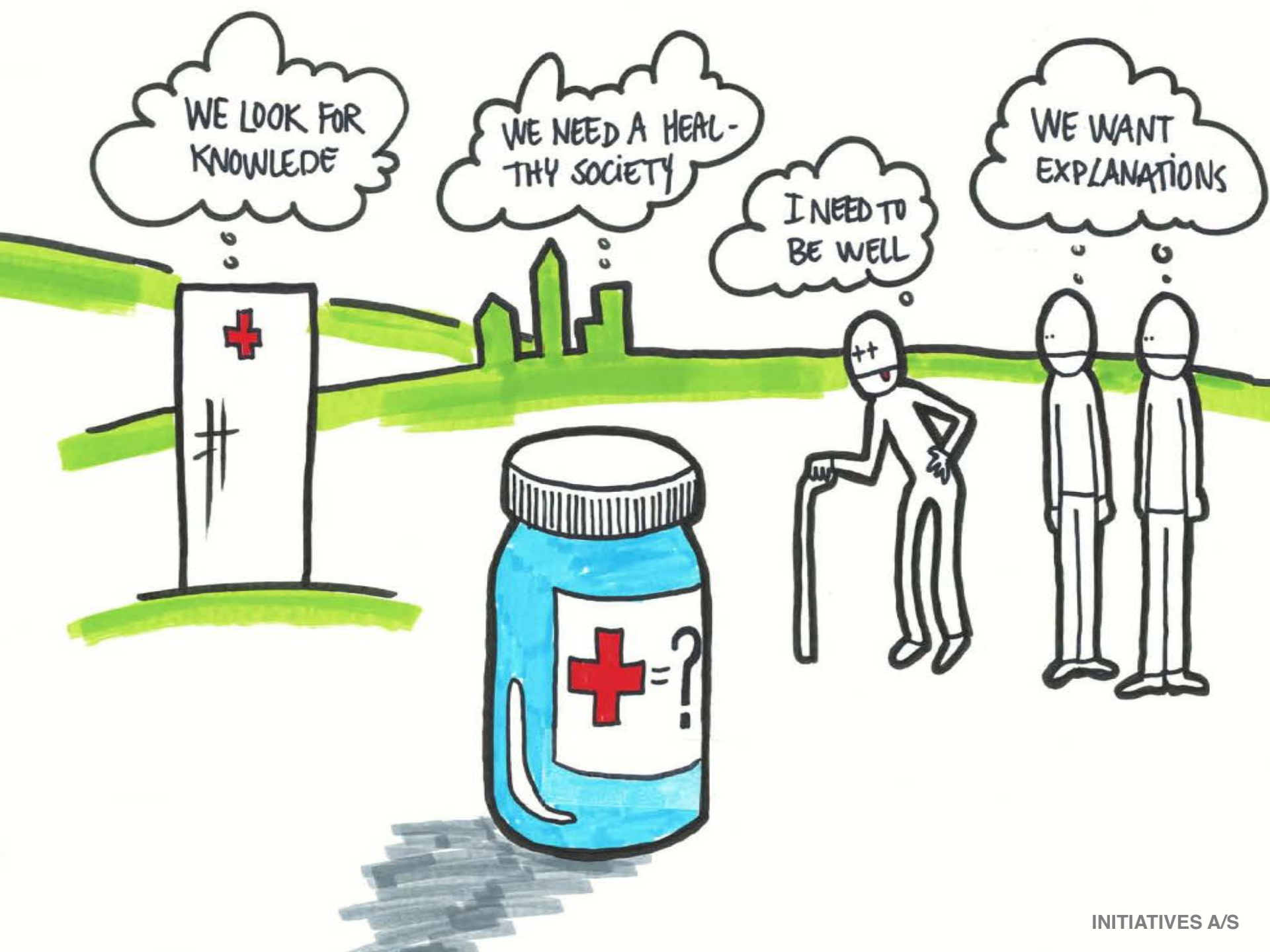












WE LOOK FOR KNOWLEDGE

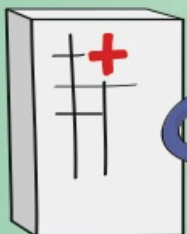
WE NEED A HEALTHY SOCIETY

I NEED TO BE WELL

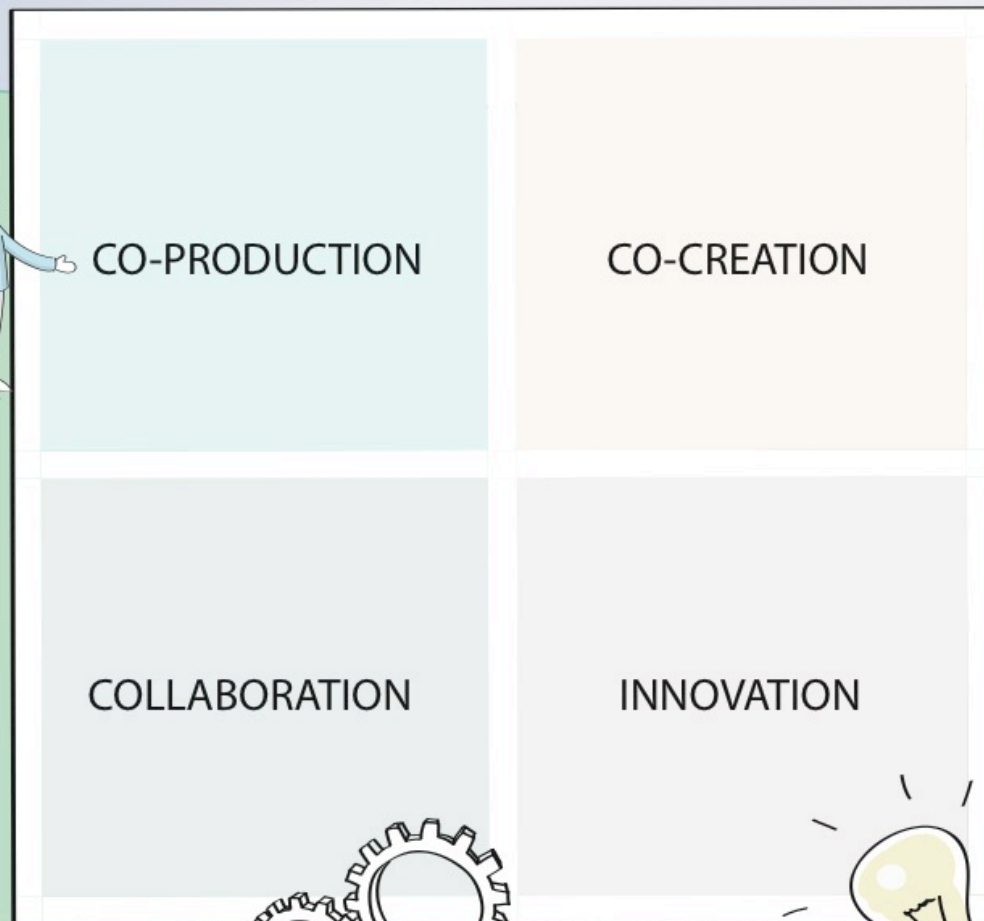
WE WANT EXPLANATIONS



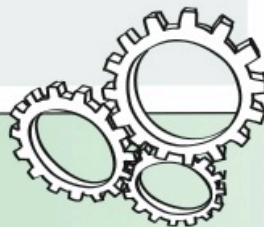
TVÆRSEKTORIELT  
SAMARBEJDE



RØDE KORS



DRIFT



UDVIKLING



INITIATIVES

# Rehabilitering og co-creation?

"Rehabilitering er en målrettet og tidsbestemt samarbejdsproces mellem en borger, pårørende og fagfolk.

Formålet er, at borgeren som har eller er i risiko for at få betydelige begrænsninger i sin fysiske, psykiske og/eller sociale funktionsevne opnår et selvstændigt og meningsfyldt liv.

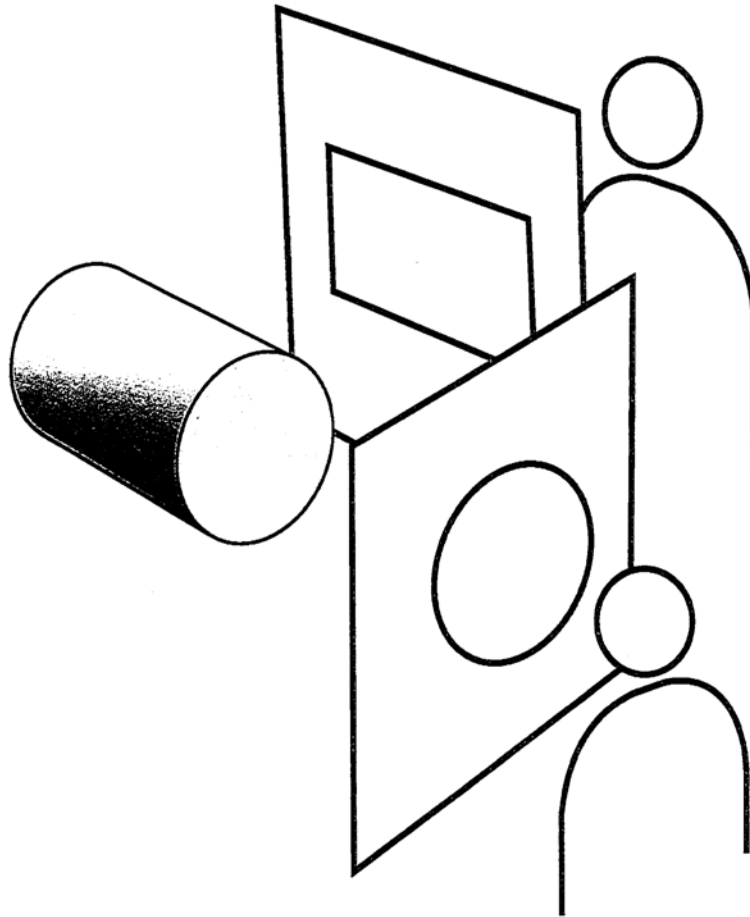
Rehabilitering baseres på borgernes hele livssituation og beslutninger og består af en koordineret, sammenhængende og vidensbaseret indsats."

*Marselisborg Centeret (2004) Hvidbog om rehabilitering.*

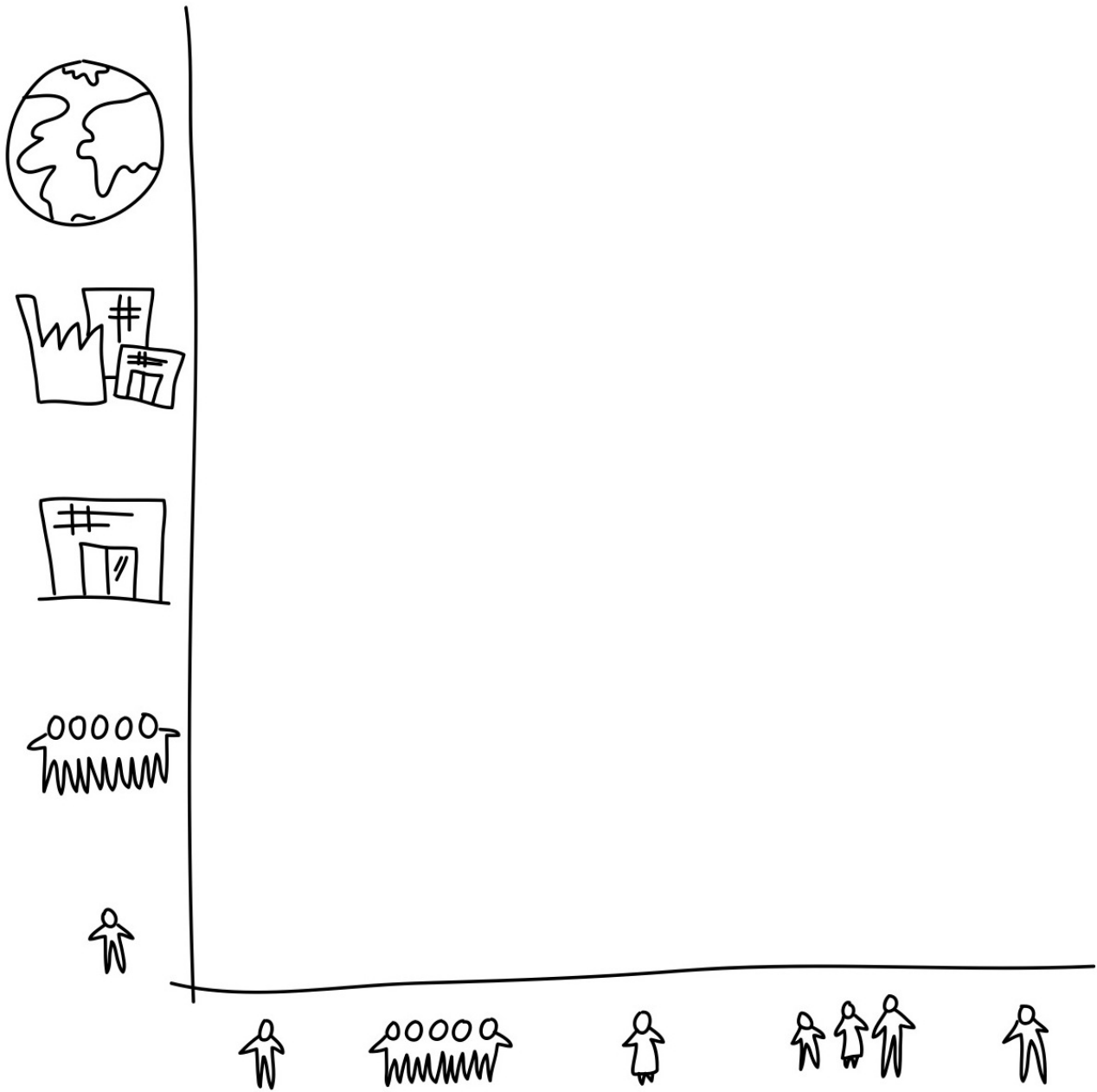
	<b>TRADITIONEL TILGANG</b>	<b>CO-CREATION TILGANG</b>
<b>Problemet</b>	Vi ved i forvejen hvad problemet drejer sig om.	Identificere en fælles samlende udfordring som omdrejningspunkt for initiativet.
<b>Mål</b>	Klare mål, indikatorer og succeskriterier fastlagt i udgangspunktet.	Strategiske målsætninger er udgangspunktet. Specifikke succeskriterier og mål udvikles i takt med initiativet.
<b>Fokus</b>	Fokus på vores egne interesser.	Fokus på hvordan den samlende udfordring kan skabe effekt.  Effekt for egne interesser er sekundær.
<b>Organisering</b>	Mødeforum med aktører fra eksisterende formelle samarbejdsfora.	Initiativet er bestemmende for deltagerkreds og organisering.
<b>Strategisk ressource</b>	Standardisering af vores opgaver. Særlig position.	Relationer og interaktion med andre samt deres engagement og involvering som strategisk ressource fremadrettet.

Metoder og værktøjer til co-creation er multi-disciplinære og kræver metodemæssig eksternalisering.

## **CO-CREATION METODER**

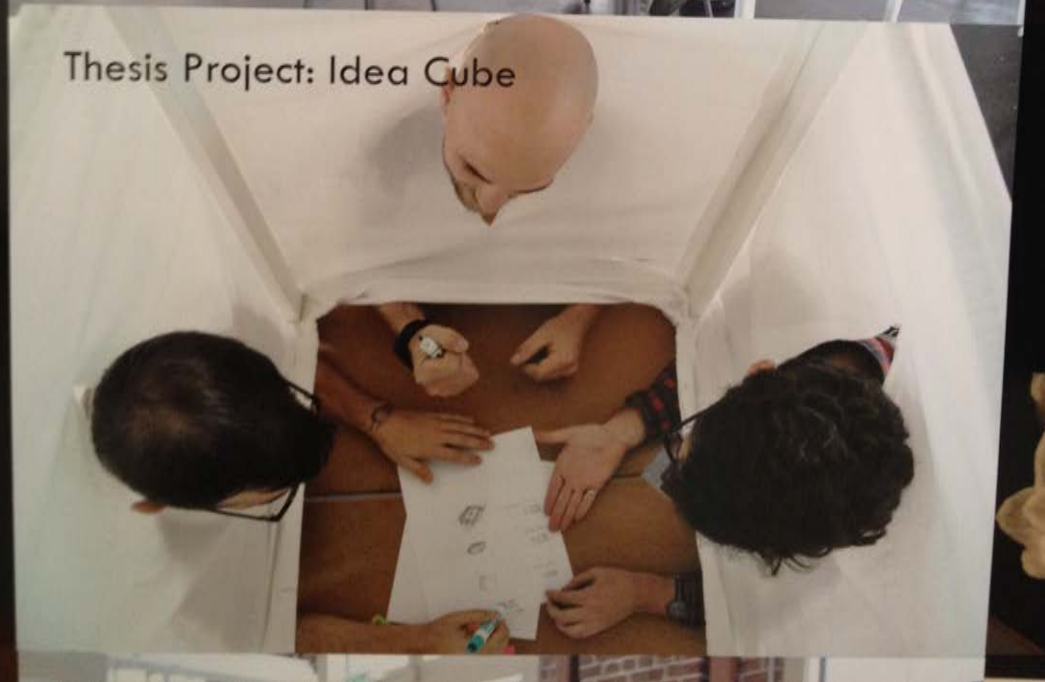


Source: Banny Banerjee, Stanford d.school





Thesis Project: Idea Cube



# CO-CREATION ANALYSE

Co-Creation er en fokuseret og struktureret tilgang til at aktivere og engagere aktører med forskelligt værdipotentiale til sammen at løfte en fælles udfordring, som er for kompleks eller omfattende for få aktører at løfte alene

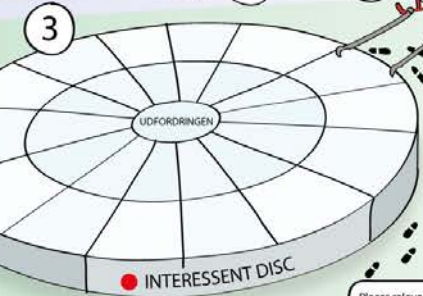
**1 IDENTIFICER UDFORDRINGEN FOR INITIATIVET**

Hvordan kunne vi mon...

**2 SUCCESFAKTORER**

Sæt succesfaktorer (CSF) op for udfordringen

Og nu, flyt relevante interesser i matrixen til Co-Creation platformen



**5 VÆRDI/EFFEKT-MATRIX**

Placer relevante interesser i matrixen

Værdipotentialer	Høj			
	Mellem			
	Lav			
		Lav	Mellem	Høj
		Graden af effekt		

**6 CO-CREATION-PLATFORM**

**4 IDEA STRETCHING**

**9 RISICI OG POTENTIALER**

Hvilke risici og potentialer ser vi for initiativet?

Risici: \_\_\_\_\_ Potentialer: \_\_\_\_\_

**7 PRINCIPPER FOR ORGANISERING**

Beslut principper for initiativet

Ejer: \_\_\_\_\_  
 Beslutning: \_\_\_\_\_  
 Håndtering: \_\_\_\_\_

**8 MÅL OG MÅLTAL**

Overordnet CSF for udfordringer:

Interessent	CSF	KPI	Mål

**10 START UP**

Tænk stort, start småt, start nu!

**Kontakt:**

rex@initiatives.co

**Forskningsartikel om de 5 strømninger inden for co-creation:**

<http://www.tandfonline.com/doi/full/>

10.1080/15710882.2014.903282#.VEk0qr7dKXg

**Artikel om co-creation findes i bogen Ledelse og organisation, kapitel 12:**

<http://samfundslitteratur.dk/bog/ledelse-og-organisation>