



Psykiatri og særforborg – historiske erfaringer

Ph.d., Jesper Vaczy Kragh
Medicinsk Museion,
Institut for Folkesundhedsvidenskab



Socialhistorisk projekt 1945-1980

VIDEN TIL GAVN

[Ældre](#)[Børn og unge](#)[Udsatte](#)[Handicap](#)[Søg:](#)[Sø](#)

FORSIDE > HANDICAP > AKTUELT > UDBUD: SOCIALHISTORISK PROJEKT

Socialt netværk for borgere med handicap

ViHS og Hjælpemiddelinstitutionen fusionerer

Symposium om netværksfamilier for "Svært psykisk syge"

Dialogseminarer sætter seksualitet på dagsordenen

Unge med høretab på vej til ungdomsuddannelse

Udbud: Socialhistorisk projekt

Socialstyrelsen udbyder opgave om forskning i den nyere socialhistorie.

Som led i udmøntningen af satspuljeaftalen for 2012 er der afsat midler til et projekt, der har til formål at bevare, dokumentere og formidle viden og erfaringer om indsatsen over for svage og udsatte grupper blandt udviklingshæmmede, sindslidende og børn, der har været under social forsyning.

Projektet skal munde ud i en formidlingsvenlig forskningsrapport, der dokumenterer indsatsen i forhold til de nævnte grupper.



Interview





ANBRAGT I HISTORIEN

[→ Få teksten læst højt](#)

[▶ SØG](#)
[OM SIDEN](#)
[FORTÆL](#)
[ØJENVIDNER](#)
[TEMAER](#)
[HISTORIE](#)
[LITTERATUR OG ARKIV](#)

Fortællinger om hverdag og vilkår

Et socialhistorisk forskningsprojekt udført af Svendborg Museum

[Læs mere...](#)


FORTÆLLINGER

01. november 2013

Hverdagen på Sølund

Jeg startede på Sølund den 1. maj 1958 og var der frem til 1. december 1998.

[Læs mere...](#)


FORTÆL VIA TALE



FORTÆL VIA TEKST



FORTÆL VIA VIDEO / WEBCAM

Hvem?

Børn og voksne, som var anbragt udenfor hjemmet i perioden 1945-1980.

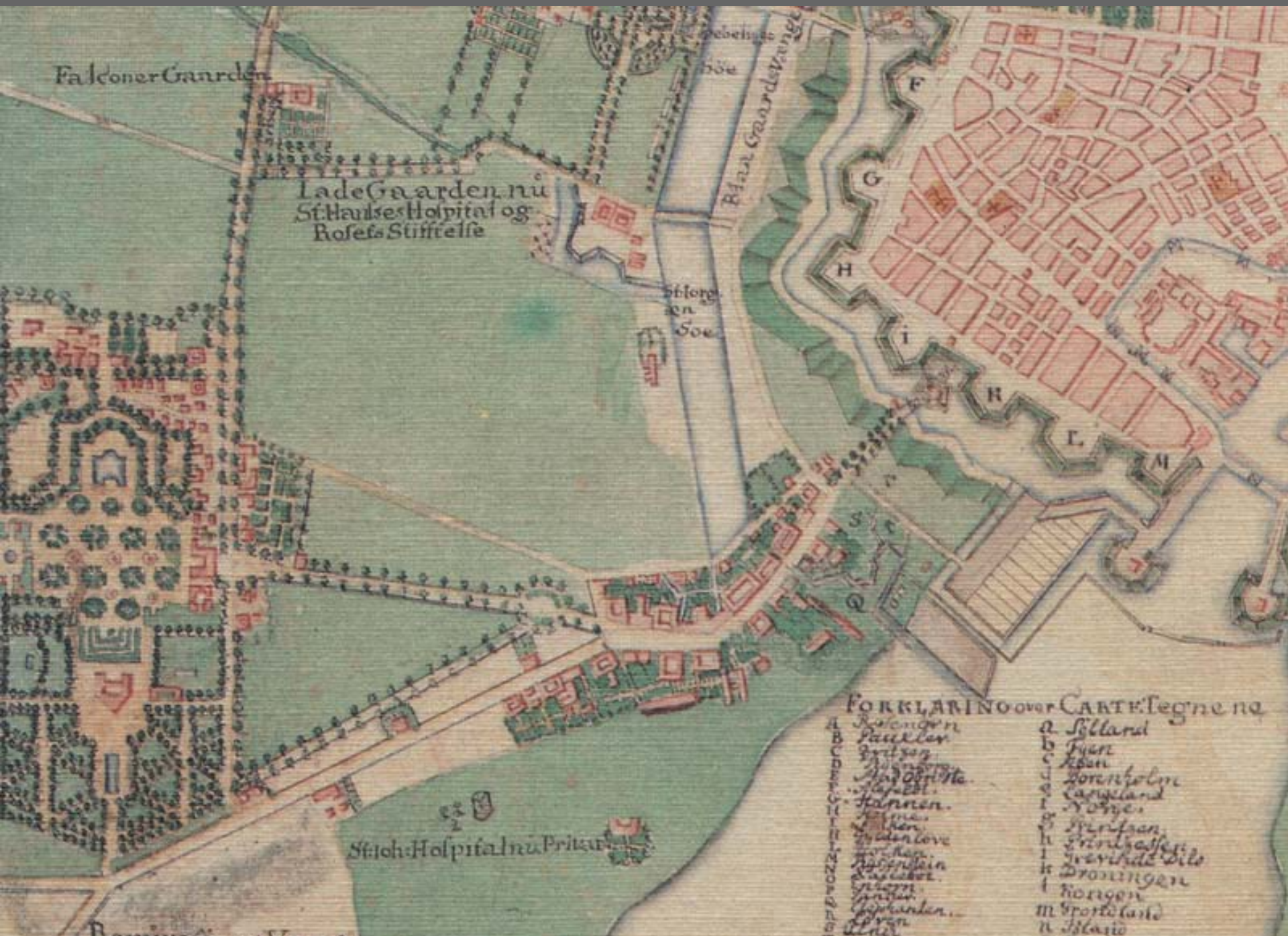
Herunder især de tre største grupper: anbragte på børnehjem, psykiatriske hospitaler, åndssvageforsorgens institutioner. Desuden anbragte på arbejdsanstalter, forsorgshjem, institutioner for blinde, døve, vanføre, epileptikere.

På kanten af velfærdsstaten

Anbragte og indlagte i dansk socialforsorg 1933-1980

Jesper Vaczy Kragh,
Stine Grønbæk Jensen
Jacob Knage Rasmussen





Falconer Gaarden

Lade Gaarden nu
St. Hanses Hospital og
Rosets Stiftelse

St. Loren Sø

Blaa Gaardstøng

St. Joh. Hospital nu Pritau

FORKLARING over CARTE: tegne na

A. Rosenørn
B. Paalken
C. Prætor
D. St. Hans Sø
E. St. Loren Sø
F. Hjørnen
G. St. Hans Sø
H. St. Loren Sø
I. St. Hans Sø
K. St. Loren Sø
L. St. Hans Sø
M. St. Loren Sø
N. St. Hans Sø
O. St. Loren Sø
P. St. Hans Sø
Q. St. Loren Sø
R. St. Hans Sø
S. St. Loren Sø
T. St. Hans Sø
U. St. Loren Sø
V. St. Hans Sø
W. St. Loren Sø
X. St. Hans Sø
Y. St. Loren Sø
Z. St. Hans Sø

a. Silland
b. Puen
c. Koen
d. Kornholme
e. Langeland
f. Nomen
g. Brisen
h. Friidshæst
i. Jevindes Bile
k. Droningen
l. Kongen
m. Grotte land
n. Island



Sct. Hans Hospital, Roskilde

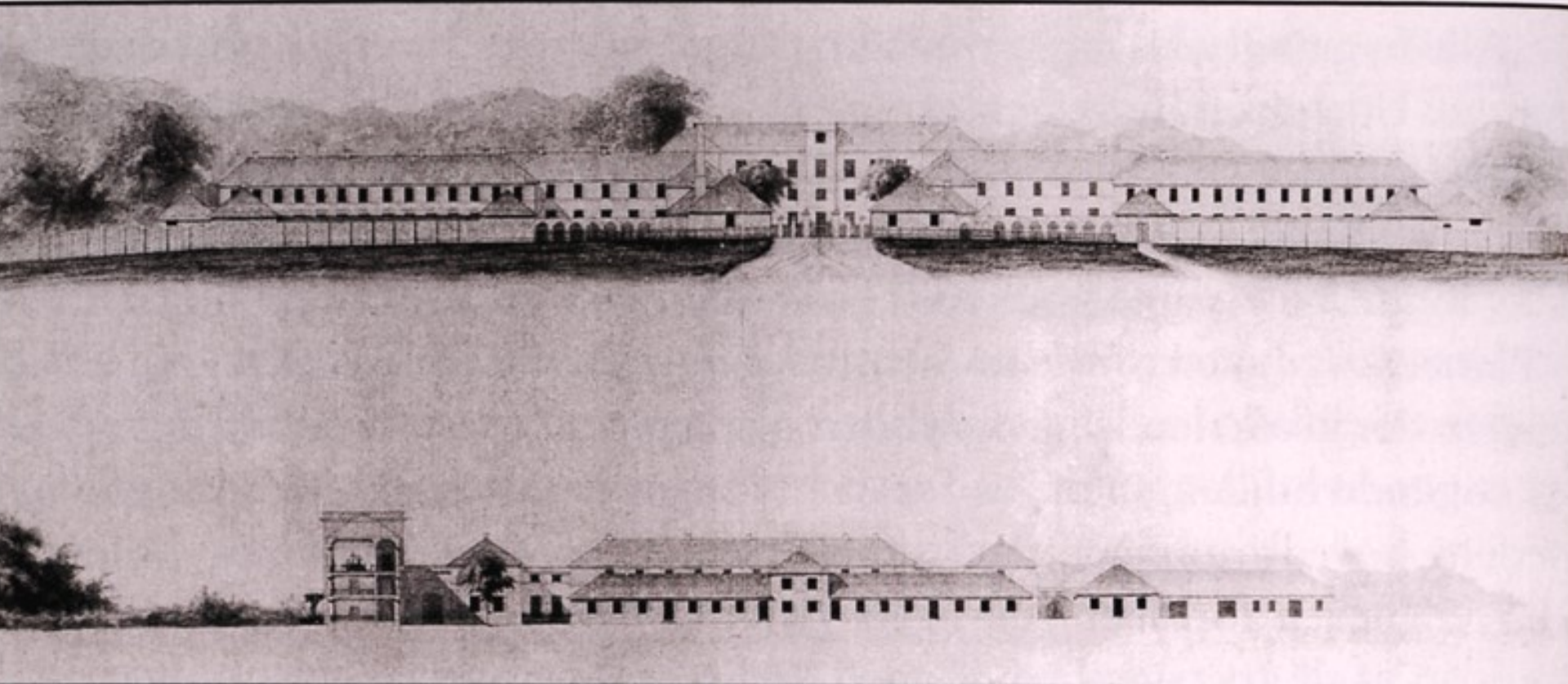


Jyske Asyl i Risskov



Fra Jydsk Asyl ved Aarhus.

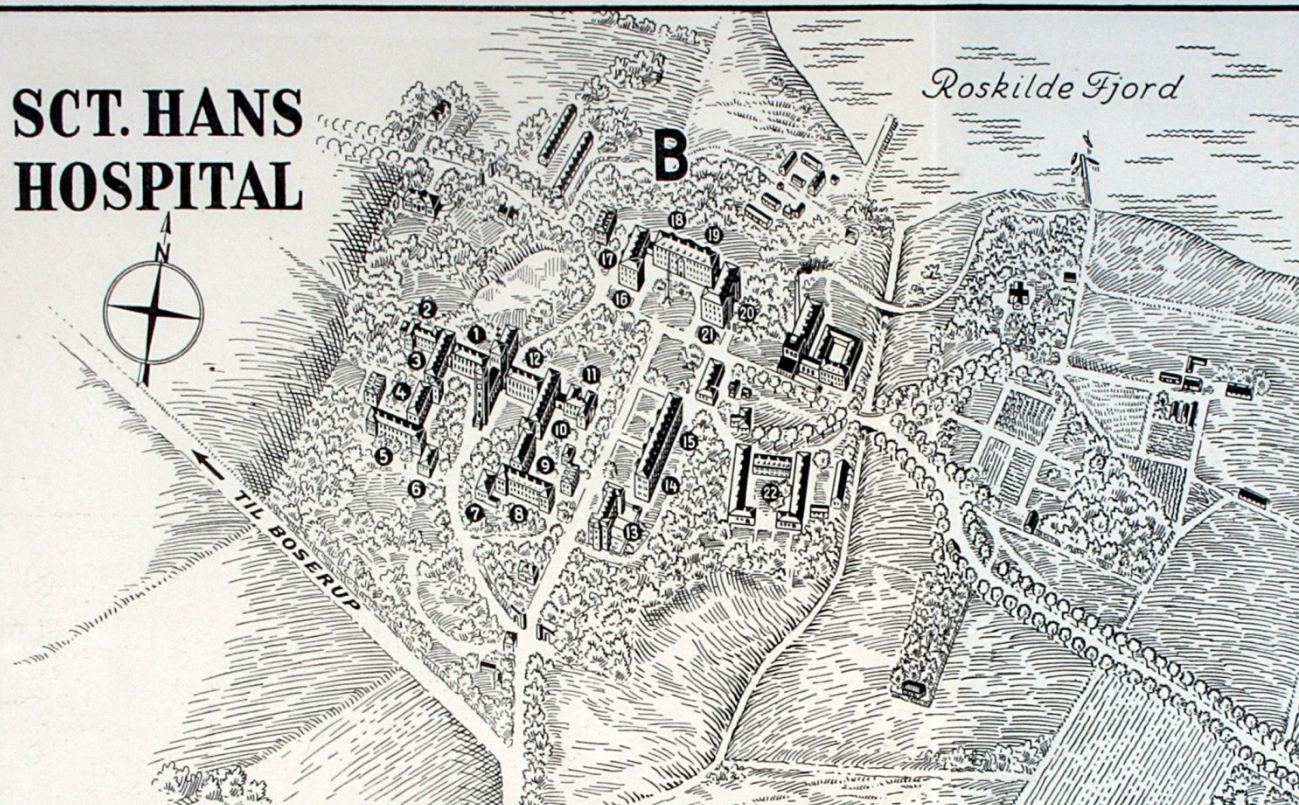
Helbredelsesanstalten for Sindssyge ved Vordingborg 1858



Vordingborg 1950



SCT. HANS HOSPITAL



A Mandshospitalet:

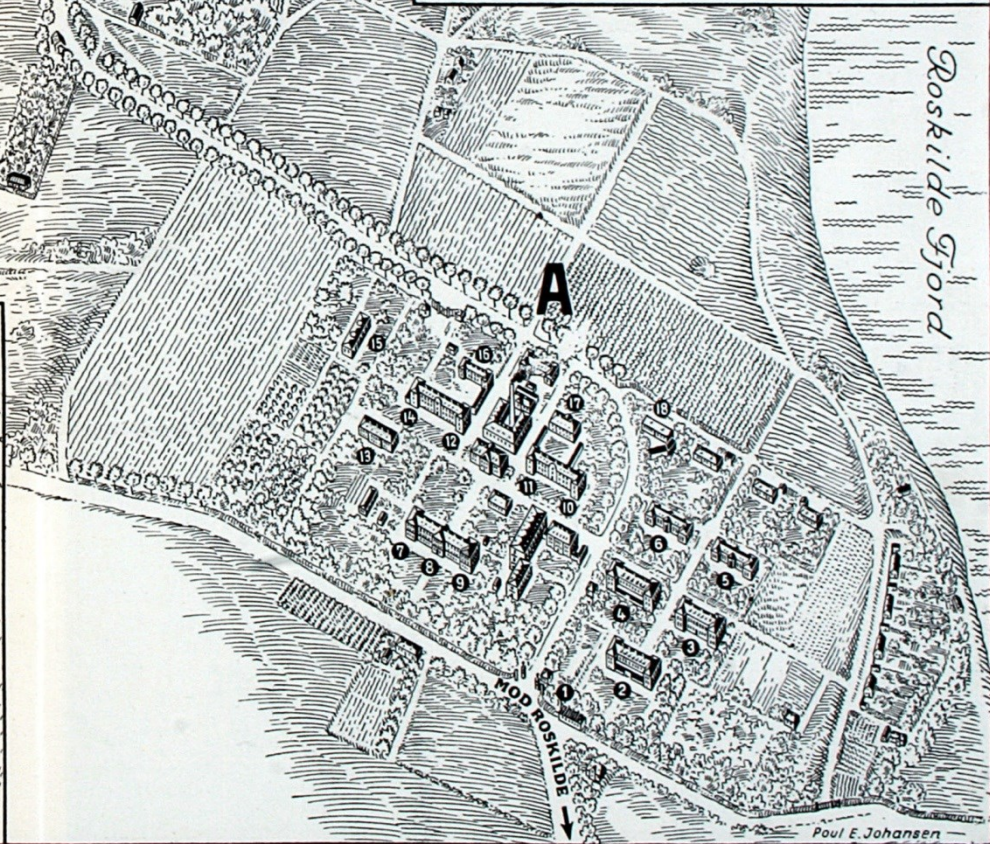
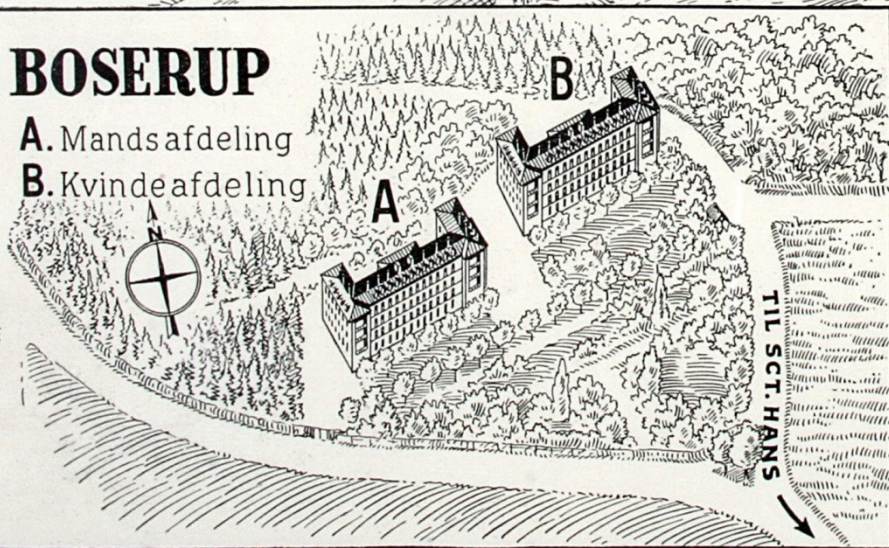
- 1. Afd. T
- 2. " Z (kv)
- 3. " X
- 4. " Y
- 5. " V
- 6. " U
- 7. " R
- 8. " Q
- 9. " P
- 10. " O
- 11. " N
- 12. Afd. M
- 13. " S
- 14. " L
- 15. Røntgen-og Bodeklinik
- 16. Afd. MV
- 17. " NV
- 18. Epidemi-Afdeling

B Kvindehospitalet:

- 1. - 1. Afd.
- 2. - 6. " 12. - 11. Afd.
- 3. - 2. " 13. Afd. AA
- 4. - 3. " 14. " AB
- 5. - 4. " 15. " CD
- 6. - 5. " 16. " K
- 7. - 7. " 17. " J
- 8. - 8. " 18. " H
- 9. - 9. " 19. " C
- 10. - 10. " 20. " F
- 11. - 12. " 21. " E
- 22. Administr. Bygning.

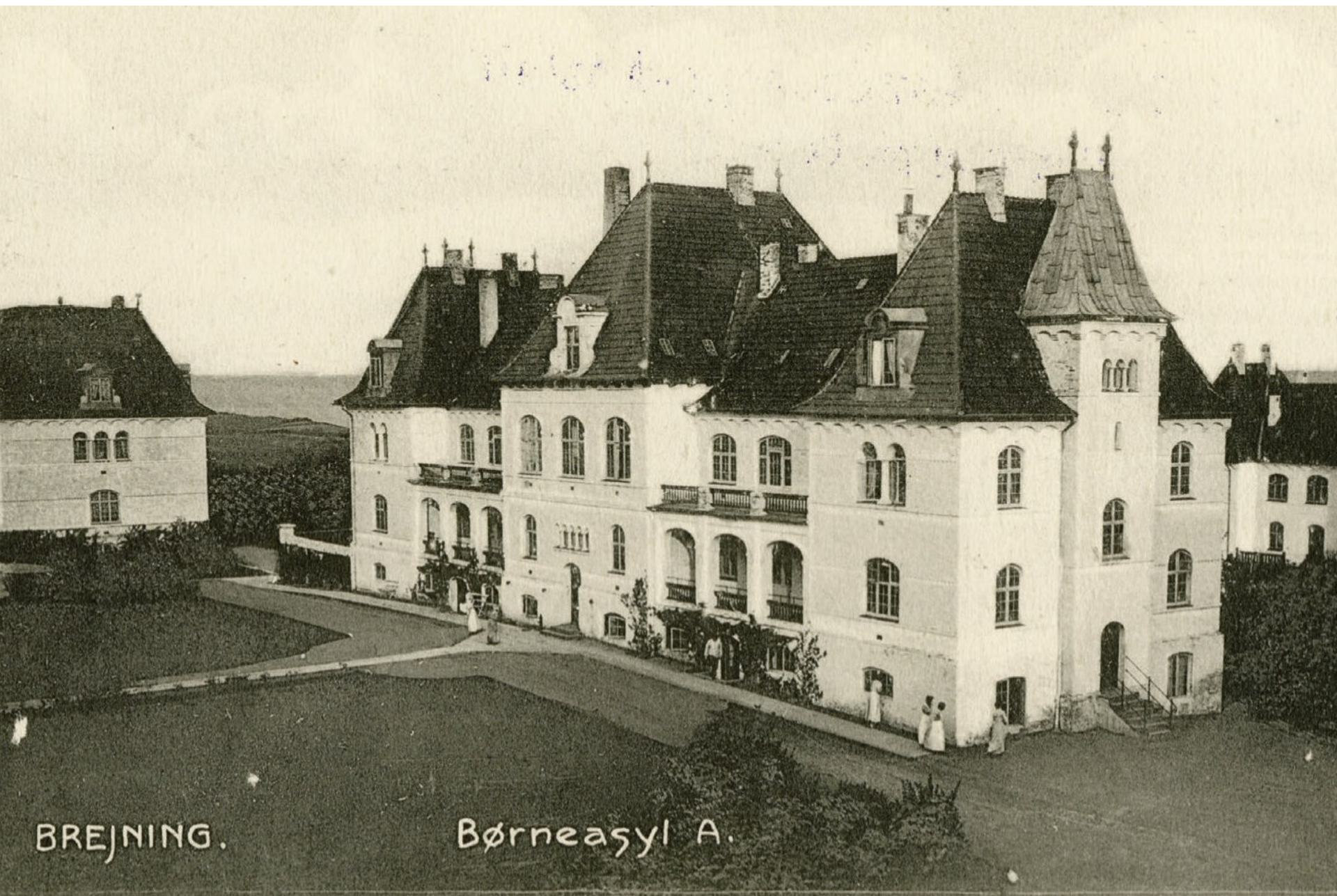
BOSERUP

- A. Mandsafling
- B. Kvindeafdeling



Åndssvageanstalterne





BREJNING.

Børneasyl A.



Map of Denmark showing Psychiatric Institutions.

Baggrund

- 1920, "Fremtidens forsørgelsesvæsen"
- 1933, Socialreformen, staten større ansvar, men også et "noget for noget"

Danmark et foregangsland

- Første nationale lov om sterilisation og kastration 1929, lobotomi 1939
- Øde øer til lettere åndssvage mænd og kvinder, Livø 1911 og Sprogø 1923
- Interneringslov 1925, skærpet ægteskabslov 1938

Samtidens reaktioner

- **Positiv presse, Sprogø m.fl.**
- **Sterilisationslove vedtaget med stort flertal**
- **Stor tiltro til lægevidenskab som løsning på sociale problemer**
- **De store institutioner, men begyndende problemer**







Kritik

Kulturradikale: reformpædagogik, psykologi, sociale forhold



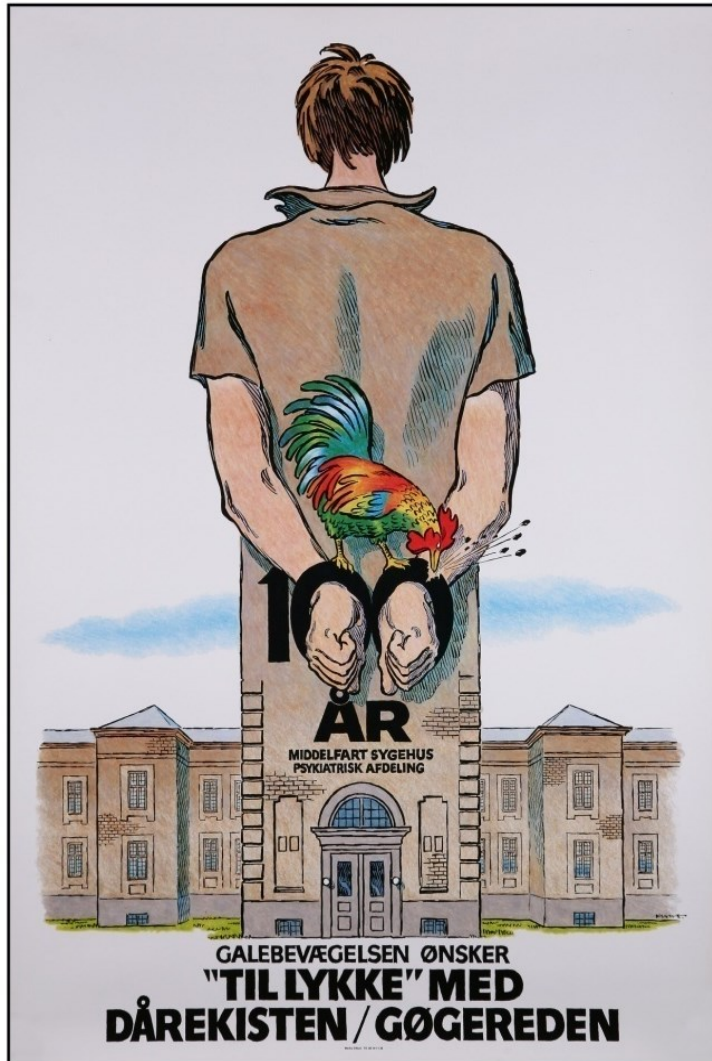
Der lukkes på Livø og Sprogø 1961



En ny tid

- Demokratiske rettigheder, 1961
- Tvangssterilisation afskaffes, 1967
- Ny kritik af totale institutioner
- Ægteskabslov til debat
- Kastration udfases

Kulturelle ændringer



- Ungdomsoprør 1960'erne
- Foucault, Laing, Cooper
- De første kritiske patientforeninger, græsrodsbevægelser
- Historiske forløbere

Særforsorgens udlægning

- Ny lovgivning
- Revalidering
- Bistandslov
- Udlægning

Var det en god udvikling?

- Meget forskellige svar fra tidligere ansatte og klienter fra åndssvageforsorgen og psykiatrien
- Hvorfor denne forskel mellem psykiatri og åndssvageforsorg?



Dias 29

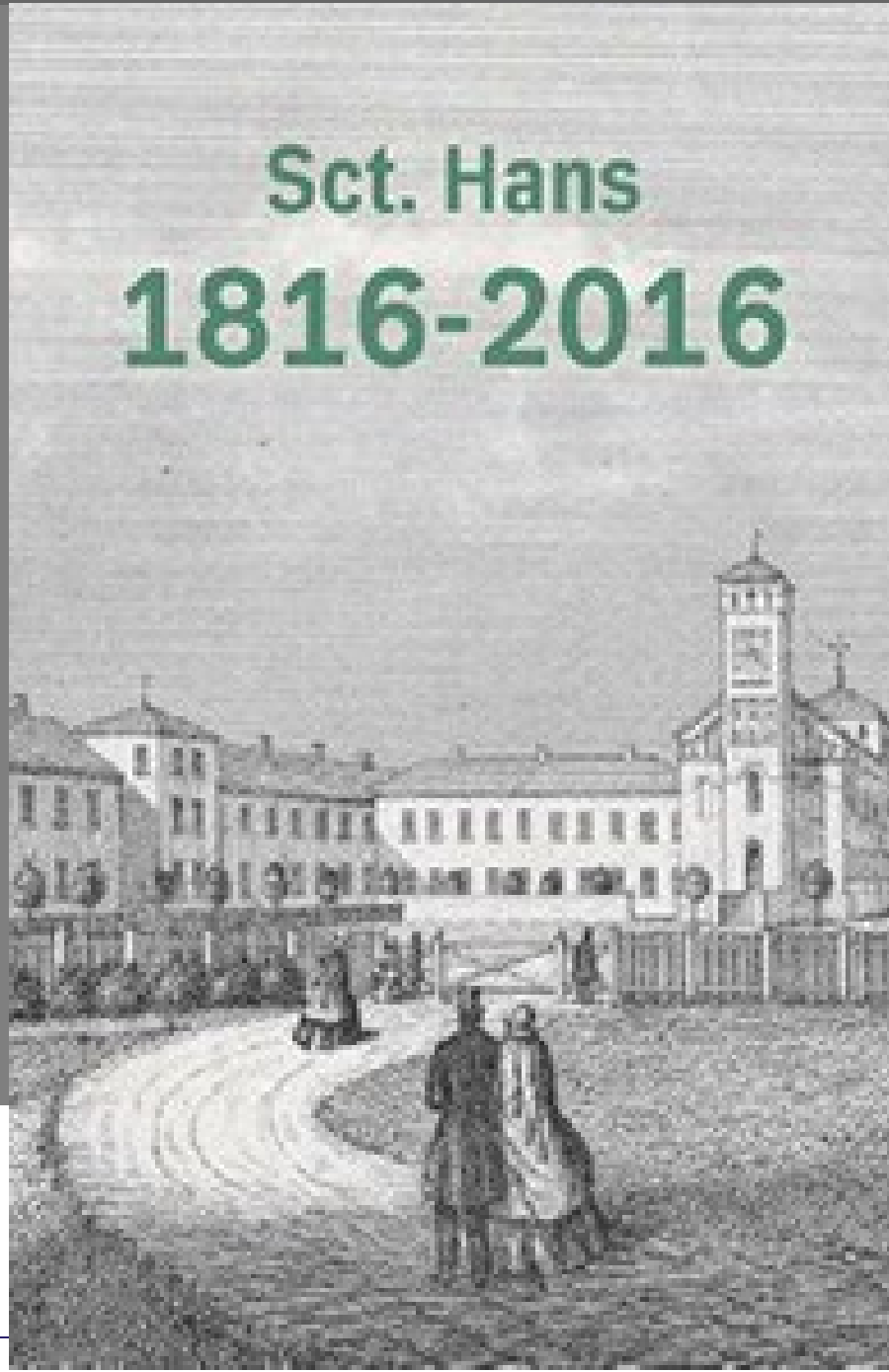


Problemer

- **Ensomhed**
- **Hjemløshed**
- **Kriminalitet**
- **Stofmisbrug**



Sct. Hans 1816-2016



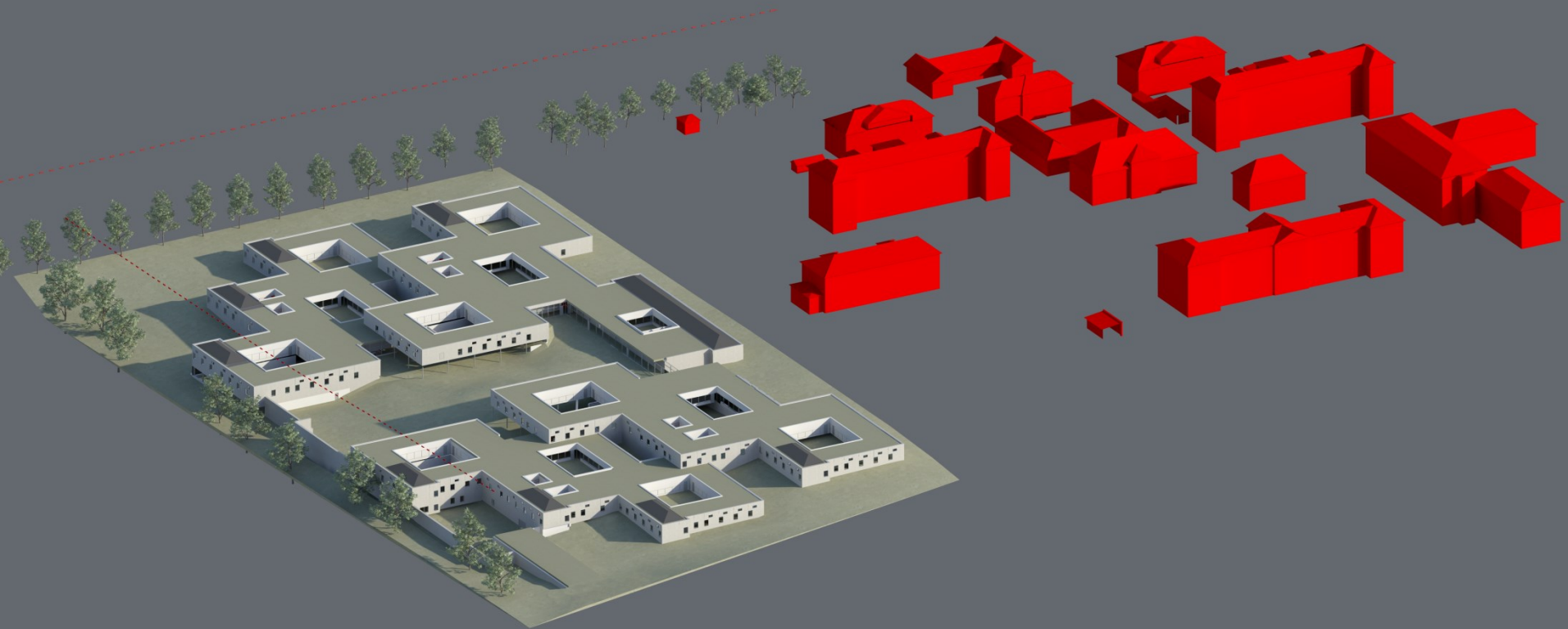
Sct. Hans Hospital 1816



Sct. Hans 2016



Ny plan Sct. Hans



Kan vi lære noget af historien om udlægningen af særfor sorgen?

- Har vi glemt de historiske erfaringer?
- Er bevægelsen ved at gå den anden vej – mod nye store institutioner?
- Positivt eller negativt?



Slut og tak