



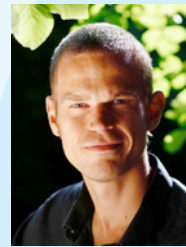
Dansk Selskab for
Psykosocial Rehabilitering

INVITERER TIL ÅRETS KONFERENCE:

FRA RESERVAT TIL FÆLLESSKAB

ER DET OVERHOVEDET MULIGT?

TORVEHALLERNE I VEJLE, D. 24-25.OKTOBER 2012



MØD BL.A.

ROBERT WHITAKER, USA

JACQUI DILLON, ENGLAND

ALAIN TOPOR, SVERIGE

STEEN NEPPER LARSEN

BETINA POST

SVEND BRINKMANN

MOGENS SEIDER & PERNILLE JENSEN

TILMELDING PÅ WWW.PSYKOSOCIALREHABILITERING.DK

EFTER FØRST-TIL-MØLLE-PRINCIPPET

– SIDSTE FRIST FOR TILMELDING ER D.31.08.2012

KONFERENCEPROGRAM

ONSDAG D. 24.10.2012

09.00 Ankomst, indskrivning og morgenkaffe

10.00 Åbning af konferencen ved **Mogens Seider**, formand for Dansk Selskab for Psykosocial Rehabilitering

10.15 **Fra reservat til fællesskab – hvad skal der til?**

Åbningstale ved **Betina Post**, formand for Dansk Socialrådgiverforening

10.45 Pause

11.00 **En global epidemis anatomi – langsigtede effekter af psykofarmaka**

Oplæg ved **Robert Whitaker**, USA

Ifølge den traditionelle psykiatrihistorie var det introduktionen af chlorpromazin i 1950'erne der gjorde det muligt at tømme de psykiatriske hospitaler i USA og resten af den vestlige verden. Man sagde, at dette stof var startskuddet til en "psykofarmakologisk revolution". Men sideløbende med denne revolution har byrden af psykisk sygdom i USA og resten af den udviklede verden været støt voksende. Udfaldet for depression og andre affektive lidelser er forværret i de sidste 40 år, og der er tegn på, at beskæftigelsesfrekvensen for personer med diagnosen skizofreni markant er faldet siden 1955. I USA er antallet af personer på handicap-ydelser på grund af psykisk sygdom tredoblet fra 1987 til 2007, i samme tidsrum steg anvendelsen af psykiatrisk medicin. Samme udvikling ses i Europa, Australien og New Zealand. I Danmark steg antallet af nye pensioner tildelt på grund af psykiske sygdomme fra 3.500 i 1999 til 8.812 i 2010, dette samtidig med at antallet af pensioner på baggrund af andre handicap falder. Videnskabsjournalisten og forfatteren Robert Whitaker vil via en gennemgang af historien, og især forskning og litteratur om udfald, hjælpe os til at forstå dette tilsyneladende paradoks, hvor en "behandlingsrevolution" har været ledsaget af en voksende epidemi af invaliderende psykisk sygdom.

12.15 Frokost

13.15 **At lytte til vores stemmer**

Oplæg ved **Jacqui Dillon**, England

Stemmehører-bevægelsen blev grundlagt for mere end 25 år siden, på baggrund af professor Marius Rommes og Dr. Sandra Eschers banebrydende forskning, der slog til lyd for et radikalt skift i den måde, vi forstår fænomenet 'at høre stemmer'. I modsætning til den biologiske psykiatris traditionelle tilgang, som betragtede det at

høre stemmer som et produkt af hjerne- og kognitive fejl, fastslår deres forskning, at stemmerne giver mening, når man ser på de vanskelige livsomstændigheder, der fremkaldte dem. Bøgerne 'Accepting Voices' og 'Making Sense of Voices' (på dansk 'Giv stemmerne mening'), har præsenteret denne banebrydende tilgang, og bogen 'Living with Voices: An Anthology of 50 Voice Hearers Stories of Recovery' (På dansk: 'At leve med stemmer') er den sidste bog i trilogien. Jacqui Dillon, som er formand for det engelske stemmehørernetværk, vil præsentere materiale fra antologien og fremhæve det faktum, at mange stemmehørere kan og vil leve et tilfredsstillende og meningsfyldt liv, samtidig med at de fortsætter med at høre stemmer.

14.30 Kaffepause

15.00 **Psykiatri som socialt arbejde**

Oplæg ved **Alain Topor**, Sverige

Når vi taler om socialpsykiatri risikerer vi at glemme og overse, at al psykiatri må være social. Forestillingen om en a-social psykiatri, en 'medicinsk' psykiatri, dominerer, trods et århundredes fiaskoer, tilsyneladende stadig vore tanker og drømme. Alain Topor, svensk psykolog, forsker og forfatter, vil i oplægget diskutere disse forestillinger, og ikke mindst, hvordan de påvirker vores hverdagspraksis. Han spørger eksempelvis: Hvis medarbejderne i socialpsykiatrien er 'sociale', hvad er de andre så? Og hvis de andre 'behandler', hvad er det så vi gør? Han advarer også mod en professionalisering af recovery-begrebet og fastslår med baggrund i sin forskning, at recovery ikke er en ny opfindelse, men en brugerpraksis, som altid har fundet sted, og som professionelle kan bidrage til eller modvirke. En virkelig evidensbase-ret praksis må således forhandles frem og ikke mindst bygge på en nøje undersøgelse af brugerens erfaringer med hvad som kan være til hjælp.

16.15 Pause

16.30 **Refleksioner på baggrund af dagens tre oplæg**

En politiker – MF **Sophie Hæstorp Andersen** – en psykiater – professor **Merete Nordentoft** – og en filosof – **Steen Nepper Larsen** – tænker højt – sammen!

17.30 Slut på dagens program

19.30 Festmiddag og efterfølgende gang i dansegulvet takket være Selskabets legendariske husorkester '**De flyvende grise**'

TORSDAG D. 25.10.2012

08.00 Morgenmad

09.00 Sygdom og sygeliggørelse i individualiseringens tid

Oplæg ved **Svend Brinkmann**

Vi bevidner tilsyneladende en epidemisk eksplosion i de psykiatriske diagnoser udbredelse. I løbet af et år vil cirka 25 procent af os kunne få mindst én psykiatrisk diagnose. Op mod 10 procent af befolkningen er på antidepressiv medicin. Hvordan forklarer vi den epidemiske eksplosion i de psykiatriske diagnoser udbredelse? Er vi mere syge end før? Eller fører individualiseringens tid til en sygeliggørelse af stadig flere menneskelige problemer? Med udgangspunkt i disse spørgsmål vil Svend Brinkmann, professor i psykologi ved Aalborg Universitet, give forskellige bud på forklaringer, der ikke tager udgangspunkt i individer, men i ændringer i den sociale verden.

10.15 Pause

10.45 Kritiske perspektiver på hjerne(forskning)en

Oplæg ved **Steen Nepper Larsen**

Lektor ved Aarhus Universitets forskningsinitiativ til studiet af sind og tænkning, GNOSIS, Steen Nepper Larsen, vil i dette oplæg skildre den intensiverede kamp om den plastiske hjerne og problematisere enhver lighedssætning mellem hjerne, bevidsthed og menneskets 'sande' identitet. Hjernen er ikke skæbne, men et relationsorgan, der tager form af det vi gør og udsættes for.

Vi lever midt i en videnspolitisk kamp, og der er store forventninger til hjerneforskningen. Mange videnskaber og professioner begynder at sætte hjernen i centrum. «Biologisterne» ønsker at give humanisterne og samfundsvidenskaberne fast grund under fødderne, og «sociologisterne» er sikre på, at menneskets biologi - og dermed også dets hjerne - tager form af den sociale kontekst, mennesket lever, handler og tænker i.

Hvert år udkommer der mindst 35.000 peer reviewed neurovidenskabelige artikler og bøger. Ingen kan nå at læse alt; men hvad ved vi efterhånden om hjernen, dette gådefulde organ? Er der fx grænser for hjernes plasticitet, eller er den uendelig formbar?

11.50 Introduktion til workshops

12.00 Frokost

13.00 Workshops – Gensidig inspiration og drøftelse

Vi er samlet om en fælles interesse for at bevæge os fra reservat til fællesskab. Vi får input fra oplægsholdere, men vi har også hver især vores egne erfaringer og overvejelser. Det er dem, der skal i spil i konferencens workshops. Overskrifterne for de enkelte workshops er endnu ikke endeligt fastlagte, men vil alle fem tage udgangspunkt i konkrete praksisnedslag, eksempelvis inden for så forskellige områder som socialøkonomiske virksomheder, medicinpædagogik og civilsamfundsinddragelse...

Som deltager vælger du på selve konferencen, hvilket emne du vil deltage i workshop om. Du vil i workshoppen blive opfordret til at byde ind med dine erfaringer, ligesom du vil få mulighed for at høre om, spørge ind til og diskutere de erfaringer, som de andre i workshoppen beskriver. Der er sørget for tovholdere og opsamling.

14.30 Herfra hvor vi står...

Dialogisk oplæg ved **Mogens Seider** og **Pernille Jensen**

Selskabets formand og næstformand udfordrer feltets – og hinandens – perspektiver og lægger op til fælles om- og eftertanke i forhold til konference-temaet 'Fra reservat til fællesskab':

- Er det ikke ved at være på tide igen at vende blikket mod det sociale og den betydning det har i forhold til sundhed og velbefindende – og det modsatte?
- Hvordan kan vi i den psykosociale rehabiliterende indsats arbejde sammen med individer, men uden at individualisere komplekse problemer, som også har deres rødder i samfunds- og system-vilkår?
- Hvilke krav og krydspres stiller det medarbejderne overfor at skulle håndtere såvel det individuelle som det samfundsmæssige perspektiv?
- Hvordan skabe individuelle løsninger for den enkelte - uden at miste fokus på vores fælles ansvar for løsninger, der dur for os alle sammen?
- Og hvordan gøre dette i en økonomisk krisetid, hvor den nordiske velfærdsmodel er under pres?

15.30 Afslutning



PRISER, PRAKTISK OG TILMELDING

Konferencen finder igen i år sted i Torvehallerne i Vejle (lige ved stationen), og den foregår i dagene onsdag d. 24. og torsdag d. 25. oktober 2012. Priserne er:

Kr. 3.250 Deltager i enkeltværelse
Kr. 2.990 Deltager i delt dobbeltværelse
Kr. 2.550 Deltager uden overnatning
Prisen er ekskl. moms.

Tilmelding – som foregår efter først-til-mølle-princippet – er åben på vores hjemmeside www.psykosocialrehabilitering.dk frem til d. 31.08.2012. Vi opfordrer til at være tidligt ude, hvis man vil være sikker på plads!

Ved afbud **inden** d. 31.08.2012 får man pengene tilbage, dog fratrukket et administrationsgebyr på kr. 500,-. Ved afbud **efter** denne dato gives ikke penge retur, men man er velkommen til at give pladsen til en anden, husk blot at give besked om det på mail info@psykosocialrehabilitering.dk

Vi gør opmærksom på, at der er sørget for **simultantolkning** ved de engelsksprogede oplæg!

HAR DU SPØRGSMÅL

Er du velkommen til at skrive til vores mail info@psykosocialrehabilitering.dk
Hav venligst tålmodighed, da vi kun har en administrativ medarbejder få timer om ugen og ellers klarer os ved frivillig indsats!

PÅ GENSYN

Vi håber at se rigtig mange til de to inspirerende konference-dage i efteråret. Vi håber også, at du vil hjælpe os med at gøre flere opmærksomme på konferencen – og opfordre dem til at melde sig ind i vores faglige fællesskab.

Vi gør ved samme lejlighed opmærksom på, at Selskabets årlige generalforsamling holdes **d. 15. juni kl. 10-16.30** i Vejle med tilhørende spændende fagligt og socialt program. Nærmere herom er udsendt på mail til alle medlemmer – se også hjemmesiden www.psykosocialrehabilitering.dk